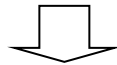




Nisan 2023 Soruları ve Cevapları:

Soru 1:

HALEPADIYAMANMALATYALAZKİYEİS
FAHANİSTANBULANKARAAŞKELONGOR
ANBOYTEBRİZİMATYAYOZGATKİRŞEH
İRKAZVİNSELANİKNİŞABURBEYRUTE
SKİŞEHİRTUZHURMATUKORFUHATAYA
LUŞTABATUMBURSADİMONAAYDINBAL
IKESİRHADERASUPSAANTALYABAĞDA
THİRMİLZERKAMUĞLASAMSUNSİNOPH
AYFAHAŞURİERZİNCANTEKİRDAĞSOF
YABALAKENKIRIKKALEÇANKİRİEDİR
NEFİLİBEBAKÜAĞRIŞIRNAKŞEMKİRY
ALTAİZMİRBO LUHALEPB EYRUTYALOV
ABAĞDATKORFUBİLECİKKİLİSMUĞLA



?

41 13 19 18 11 18 17
28 6 1 7 7 1
22 5 6 0 6
17 1 6 6
16 5 0
11 5
6

Cevap 1:

64 23 10 29 11 0 18 1

13×29 boyutlarındaki harf matrisindeki sesli harflerin sayıları sırayla yazılmış, her bir satırdaki komşu sayılar arasındaki mutlak farkların yazılması, bir tane sayıya ulaşana kadar devam ettirilmiştir:

A → 64 tane

E → 23 tane

I → 10 tane

İ → 29 tane

O → 11 tane

Ö → 0 tane

U → 18 tane

Ü → 1 tane

1. satır: 64 23 10 29 11 0 18 1

2. satır: 41 13 19 18 11 18 17

3. satır: 28 6 1 7 7 1

4. satır: 22 5 6 0 6

5. satır: 17 1 6 6

...

Soru 2:

Aşağıdaki $N = 9$ katlı piramitte her kattaki asal sayı, bir önceki kattaki asal sayının en üstten itibaren sağına – sağına – soluna – soluna – sağına – sağına – soluna – soluna ... sırasıyla bir rakam getirilerek oluşturulmuştur:

3
31
317
8317
98317
983173
9831737
89831737
489831737
...

Aynı kuralı devam ettirerek, altına 3 sayı daha ekleyip bu piramiti 12 katlı olacak şekilde yükseltebilir misiniz?

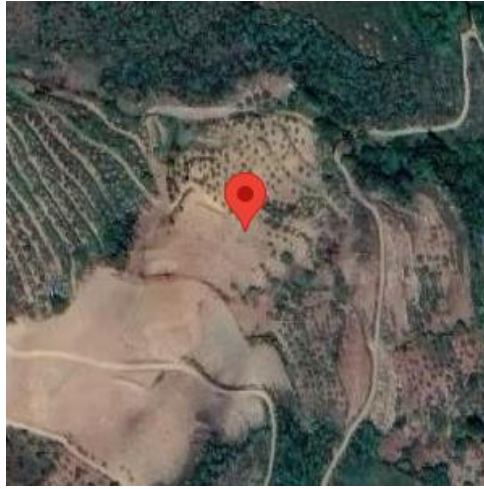
Cevap 2:

4898317379
48983173793
348983173793

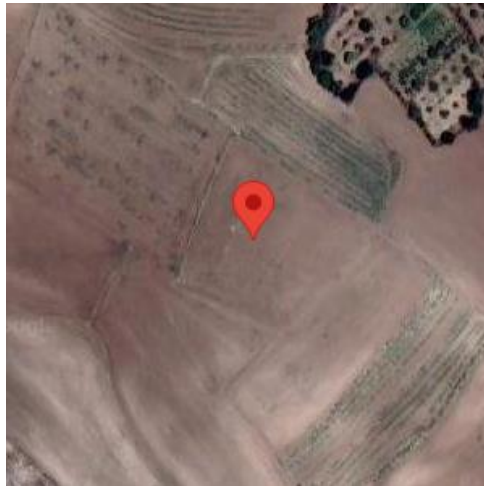
Soruda verilen piramitin altına yukarıda verilen 3 kat getirilirse istenen cevaba ulaşmış oluruz.

Soru 3:

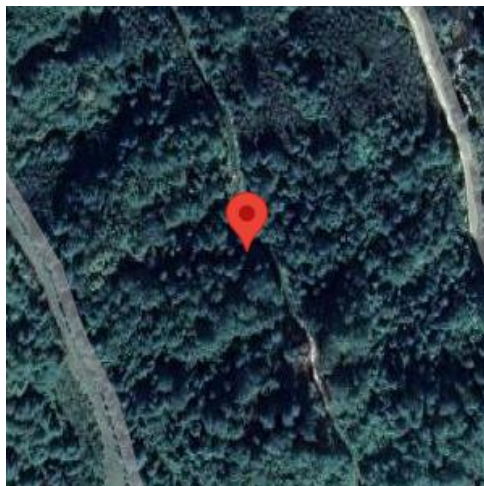
(163, 107) →



(173, 13 ?) →



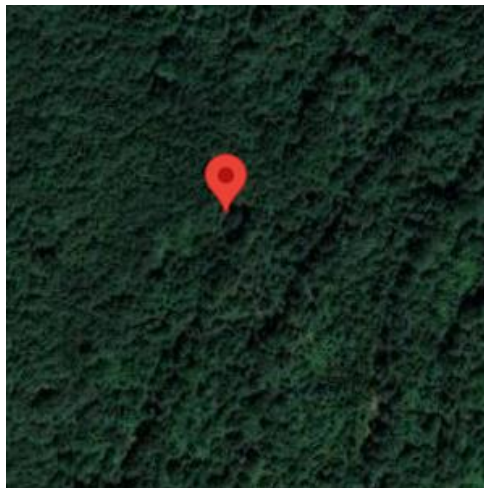
(179, 167) →



(167, 179) →



(181, 149) →



Cevap 3:

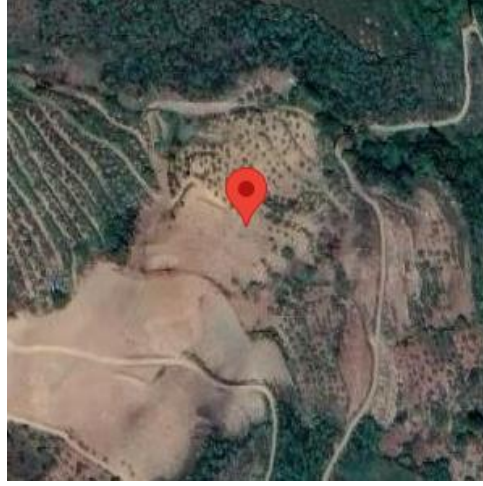
9

Okların solunda verilen (A, B) şeklindeki asal sayı ikililerinden, $P(X) = A$, $P(Y) = B$ olacak şekilde X ve Y sayıları bulunsun ($P(X) = X$. asal sayı).

X.000000 N (Kuzey enlemi), Y.000000 E (Doğu boylamı) koordinatlarındaki yerin yaklaşık 270 metre kenarlı bir kareye karşı düşen uydu görüntüsü imgesi okun sağına yerleştirilmiştir (veriler © <https://www.google.com/maps>, 2023):

(A, B) = (163, 107) → X = 38, Y = 28 →

38.000000 N, 28.000000 E →



...

Aynı kural sorulan ifadeye uygulanırsa, B sayısı için olası 3 asal sayı seçeneği için:

(A, B) = (173, 131) → X = 40, Y = 32 →

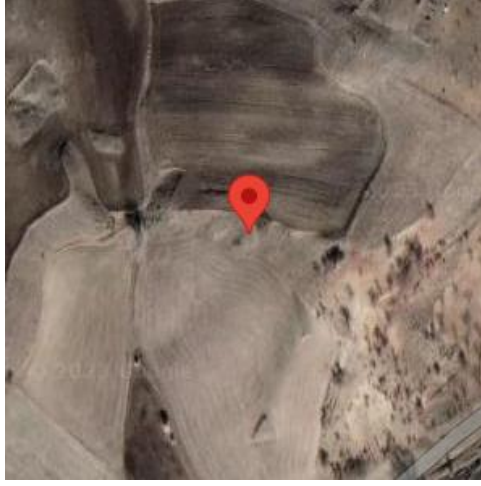
40.000000 N, 32.000000 E →

(Ankara, Beypazarı)



(A, B) = (173, 137) → X = 40, Y = 33 →
40.000000 N, 33.000000 E →

(Ankara, Altındağ)



(A, B) = (173, 139) → X = 40, Y = 34 →
40.000000 N, 34.000000 E →

(Kırıkkale, Delice)



görüntülerine ulaşırız. Bu durumda soru işareti yerine “9” rakamının gelmesi gerektiğini buluruz.